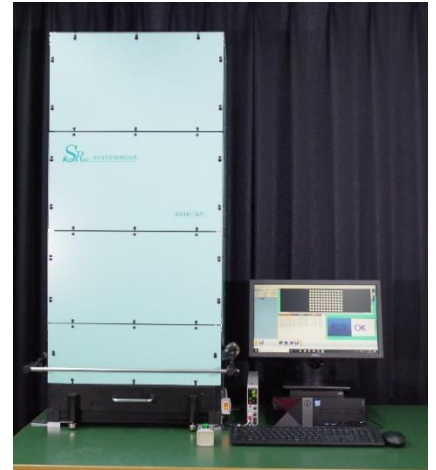


# SR10-LT LED 点灯・個数測定システム

手動・自動インライン上で LED の点灯状態を測定できます

## ■ 概要

1. 基板の LED の点灯個数および光量を評価することができ、リアルタイム表示も可能です。
  - ・電流電圧範囲：0～0.5A / 0～300V (DC) max 80W
2. 基板の LED の個数を点灯せずに計測することができます。インライン上での自動測定も可能です。
3. ティーチングにより各品種の形状等を登録することが可能です。
4. 各種オプションまたカスタム仕様に対応します。
  - ・ LED の色度測定      ・ 任意の電源対応
  - ・ 画像認識による LED 位置検出、形状検出、コネクタなどのパーツの有無の判別



SR10-LT LED  
点灯・個数検査装置（手動機）

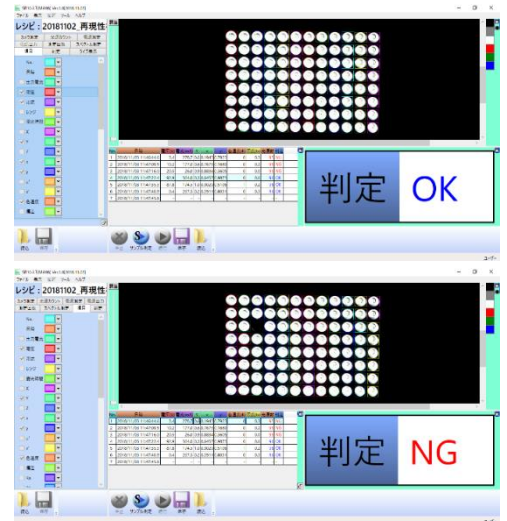
## ■ 測定項目

標準機能で測定、演算可能な項目。

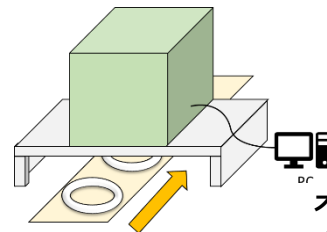
項目	単位	内容
照度	lx	照度
個数		LED 個数
順電流	A	順方向電流
順電圧	V	順方向電圧

オプションで追加できる測定、演算可能な項目。

項目	単位	内容
全放射束	mW	全発光エネルギー
視野角		2°、10°
三刺激値		XYZ
色度座標		Xy
UCS 色度座標		uv,u'v'
相関色温度	K	相関色温度
偏差		偏差(Duv)
演色評価数		Ra、R1～R15
ドミナント波長	nm	ドミナント波長(主波長)
刺激純度	%	刺激純度(Purity)
ピーク波長	nm	ピーク波長
中心波長	nm	中心波長
重心波長	nm	重心波長
半値波長幅	nm	半値波長幅



測定画面イメージ



オプション例  
インライン導入イメージ

注：仕様・価格は改善等の為、予告無く変更する場合があります。